

SISTEMA GENERAL DE ESPACIOS LIBRES

IDENTIFICACIÓN PGOU

Denominación	Plano/ Hoja	Nombre
SG-LE.8	P.2.1 / 17	"SANTA CATALINA"

IDENTIFICACIÓN POTAUM

Denominación	Plano/ Hoja	Nombre

CARACTERÍSTICAS

Código	Sup (m ²)	Uso	Clasificación del suelo
SG-LE.8	6.661	AREAS LIBRES	SUELO URBANIZABLE SECTORIZADO

Superficie total	6.661
------------------	-------

CONDICIONES GENERALES PARA SU DESARROLLO

SITUACIÓN Y ÁMBITO

Sistema General de Interés municipal situado al sur del Castillo de Santa Catalina

DETERMINACIONES

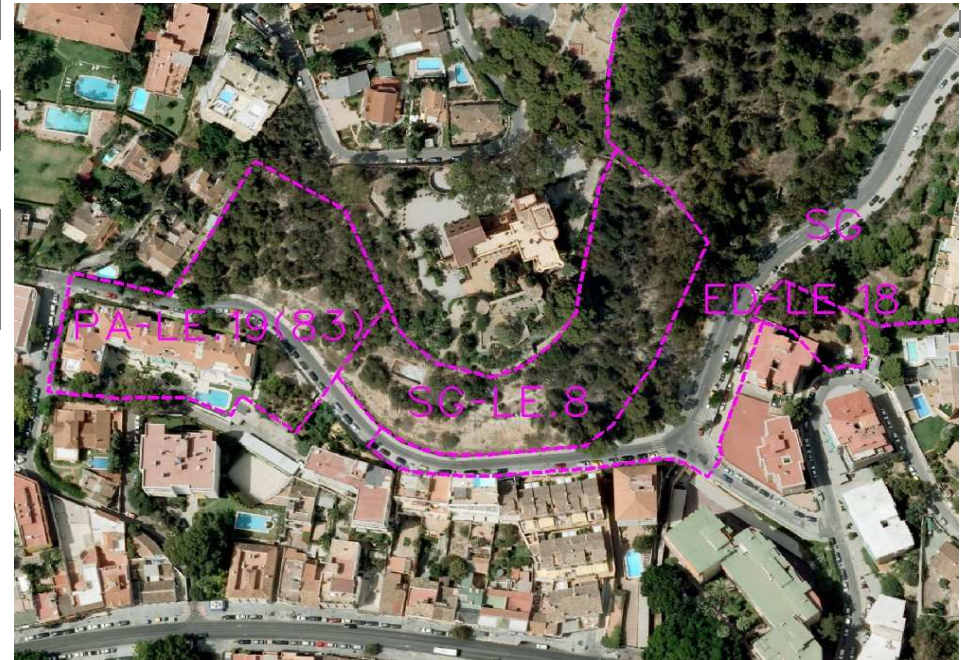
De carácter general

- Se pretende preservar este espacio de importante valor ambiental y paisajístico de cualquier proceso de urbanización y de usos inadecuados asegurando su integridad y adecuada conservación.

De carácter particular

- Se deberá prevenir los daños a las personas y a los bienes frente a los riesgos naturales.

LOCALIZACIÓN



PLANO DE CALIFICACIÓN

